

1 P U O I
1 S T P
5 T P U
1 T O H
1 S T P U
1 O U S
1 T P
1 U T O
1 S T P
1 U O U
1 T P U
1 J O P
1 P U O I

projekt: säule / pillar 2016

titel: das end ist kein end
/ the end is no end

ausgehend von der **form des zylinders**:

horizontal - endlos
vertikal - endlich

das **konzept** bezieht sich optisch und inhaltlich auf diese ausgangspunkte.

folgende **vier sätze** werden wiederholt versetzt untereinander gereiht.

t h e e n d i s n e a r

t h e r e i s n o e n d

d a s e n d i s t n a h

d a i s t k e i n e n d

diese sätze sind in abgewandelter form sowohl im politischen diskurs zu finden, als auch in der sprache der werbung.

durch ihr bloße aneinanderreihung soll ihre aussagekraft hinterfragt bzw. infrage gestellt werden.

zusätzlich werden einzelne wörter in **verschiedener schriftstärke** dargestellt.

So ergibt sich die möglichkeit der **unterschiedlichen leserichtung**
(horizontal - vertikal)
mit gleichzeitig **geändertem inhalt:**

t h e e n d i s n o e n d

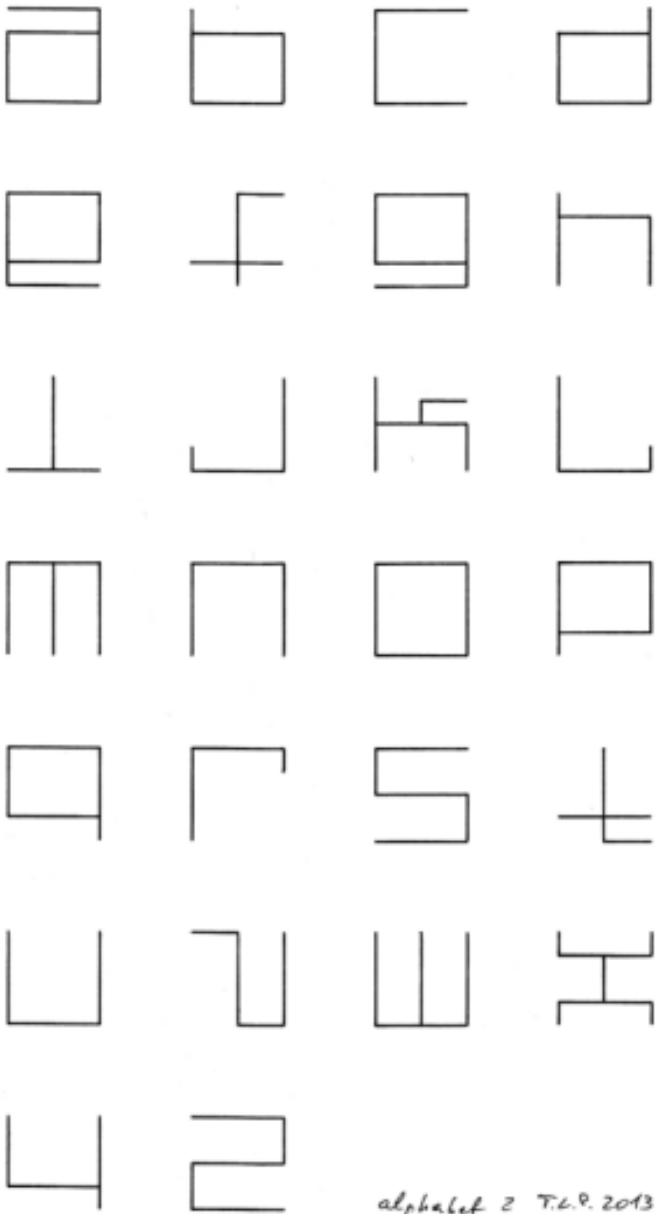
d a s e n d i s t k e i n e n d

+----- säulenumfang -----+

t h e e n d i s n e a r
t h e r e i s **n o e n d**
a s e n d i s t n a h d
s a i s t **k e i n e n d** d
ä **e e n d i s** n e a r t h
u e r e i s **n o e n d** t h
l **e n d i s t** n a h d a s
e s t **k e i n e n d** d a i
n **e n d i s** n e a r t h e
h e i s **n o e n d** t h e r
ö **n d i s t** n a h d a s e
h **k e i n e n d** d a i s t
e **d i s** n e a r t h e e n
s **n o e n d** t h e r e i
i s t n a h d a s **e n d**
e i n **e n d** d a i s t k

die verwendete schrift ist die von mir entworfenene:

alphabet nr 2



thomas laubenberger-pletzer 2016

T P U O I

I S T O J

S T P U O

I T O K J S

I S T P U O

O U S T I

I T S P O

O U T K J

I O S T P

O U S P O

I O T S P

P U O T I

J O U S I

I P U O O

----- english version -----

projekt: säule / pillar 2016

**title: das end ist kein end
/ the end is no end**

starting with the **shape of the cylinder:**

horizontal - unlimited
vertical - limited

the following **four sentences** are repeated
as shown below:

t h e e n d i s n e a r

t h e r e i s n o e n d

d a s e n d i s t n a h

d a i s t k e i n e n d

lining them up is an attempt to call the
content into question

some of the words are shown in **letters of varying thickness.**

this allows them to be read in different direction

(horizontal - vertical)

t h e e n d i s n o e n d

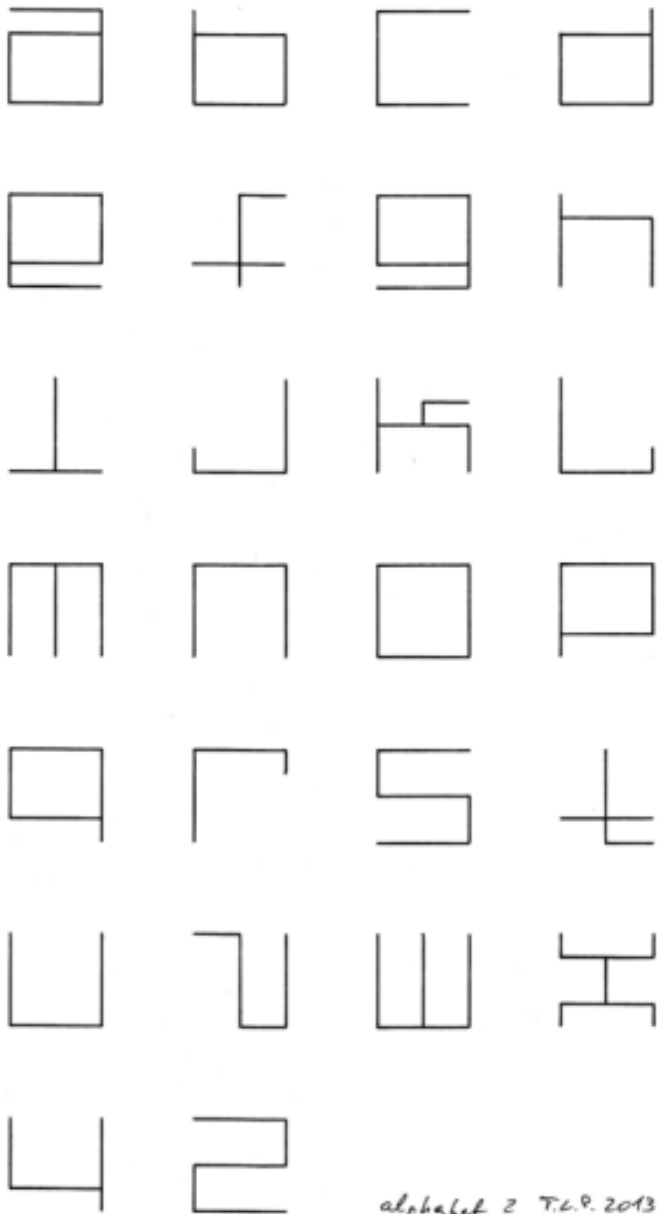
d a s e n d i s t k e i n e n d

+----- circumference -----+

t h e e n d i s n e a r
t h e r e i s n o e n d
p **a s e n d i s t n a h d**
i **a i s t k e i n e n d d**
l **e e n d i s n e a r t h**
l **e r e i s n o e n d t h**
a **e n d i s t n a h d a s**
r **s t k e i n e n d d a i**
h **e n d i s n e a r t h e**
e **e i s n o e n d t h e r**
i **n d i s t n a h d a s e**
g **k e i n e n d d a i s t**
h **d i s n e a r t h e e n**
t **s n o e n d t h e r e i**
i s t n a h d a s e n d
e i n e n d d a i s t k

the type used is created by myself:

alphabet nr 2



alphabet 2 T.L.P. 2013

thomas laubenberger-pletzer 2016